

Una economía chica y especializada
en RRNN como la de Uruguay:

¿será que “está en el horno”?

Ing. Agr. Dr Carlos Paolino

SEMINARIO CINVE CEPAL

13 de marzo, 2013

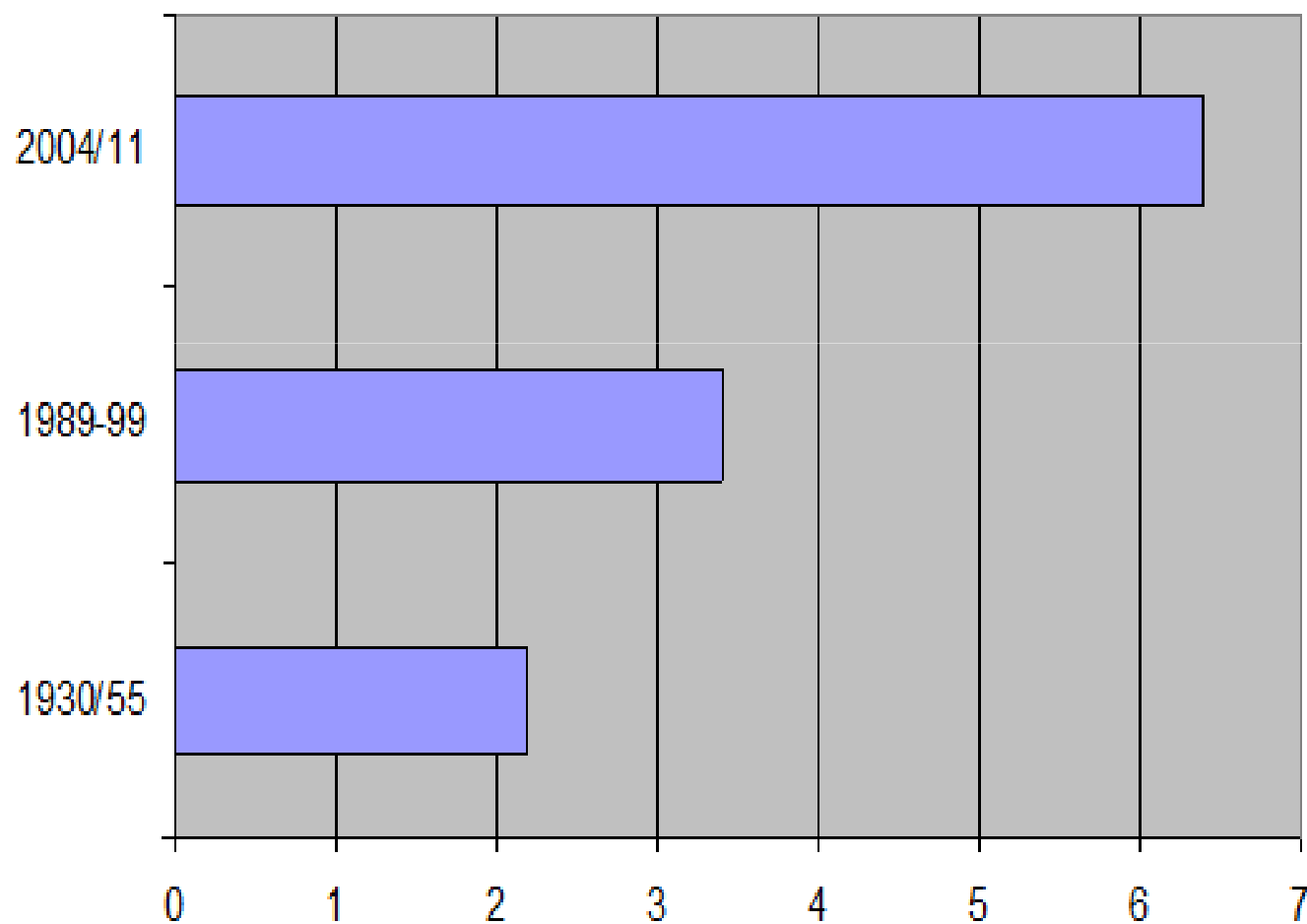
Contenidos

- I. La dinámica económica y social en Uruguay
- II. La relevancia de las innovaciones como factores de competitividad
- III. Conclusiones

Indicadores económicos y sociales de la evolución en la última década

- **Altas tasas de crecimiento económico y de las inversiones**
- **La mejor distribución del ingreso entre los países de América Latina**
- **Altas tasas de crecimiento de las exportaciones y creciente importancia del sector agrícola y agroindustrial**
- **Aumentos en los precios de la tierra**

Uruguay: altas tasas de crecimiento económico

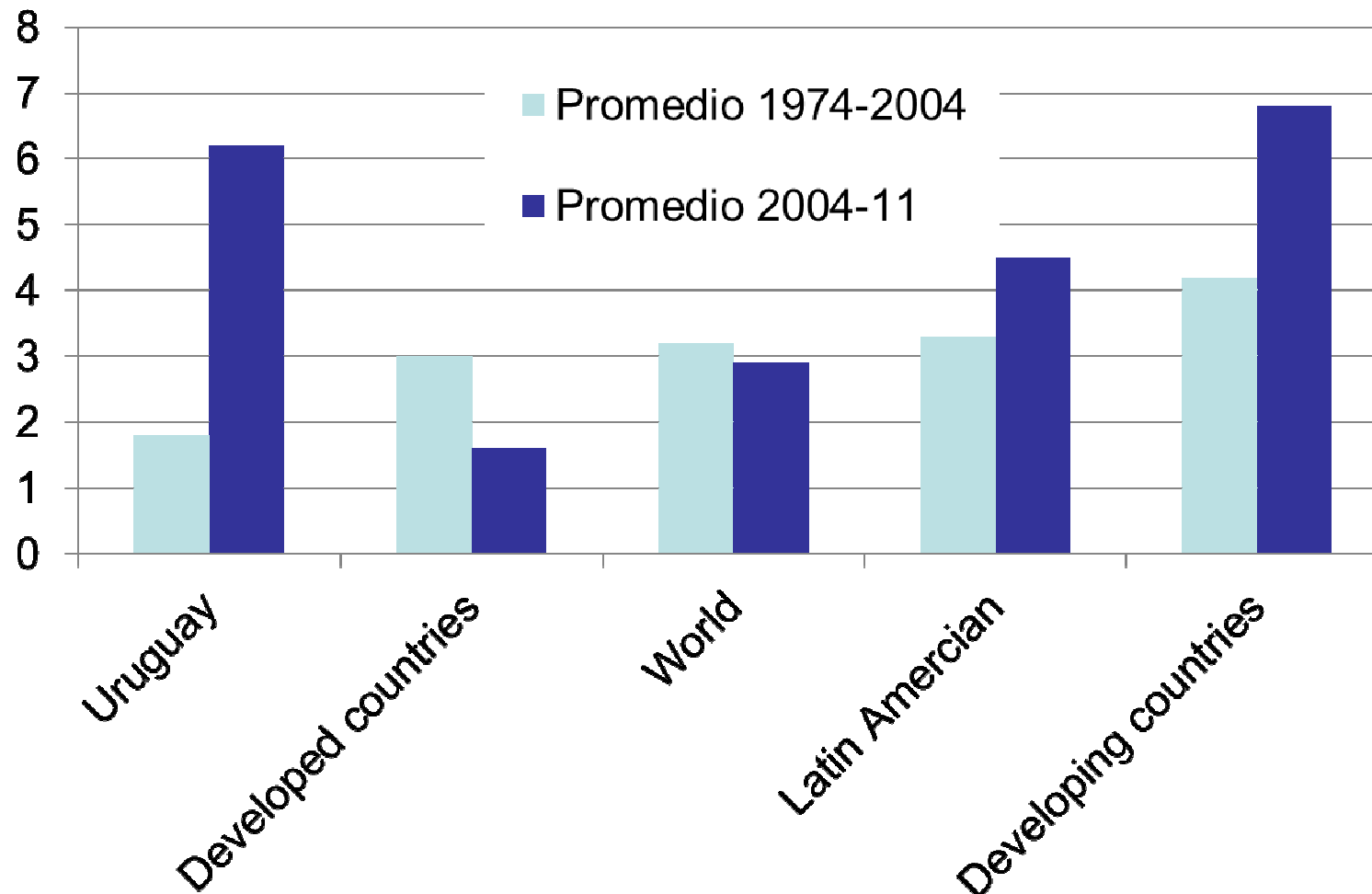


En el período 2004 – 2011 la tasa de crecimiento anual del PBI fue de 6.2%

Representa la mayor y más prolongada fase de crecimiento económico, con cambios estructurales relevantes

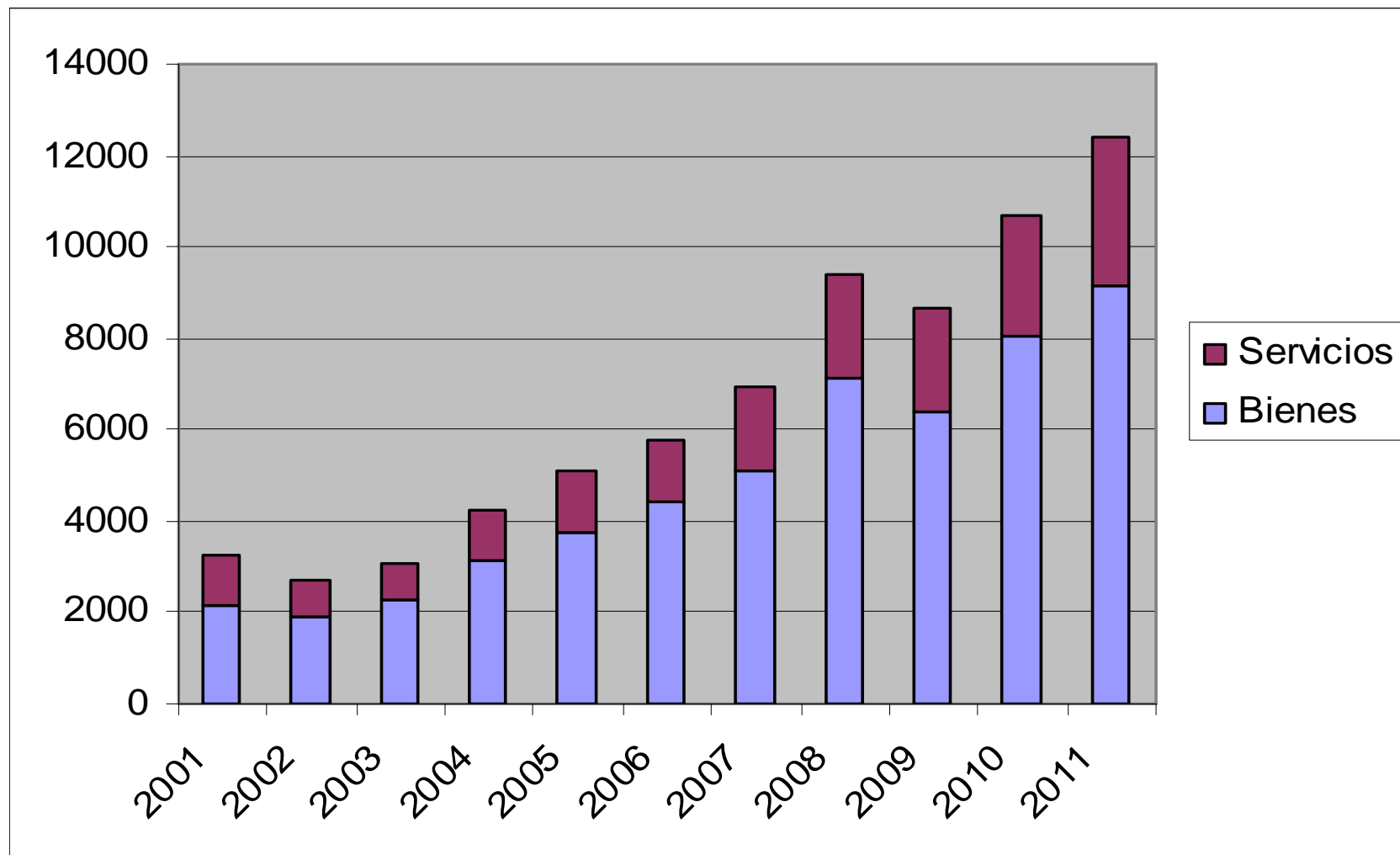
Comparación del crecimiento económico de Uruguay con otros países y períodos (crecimiento del PBI en % y por períodos).

Fuente: Opya con base en BM)

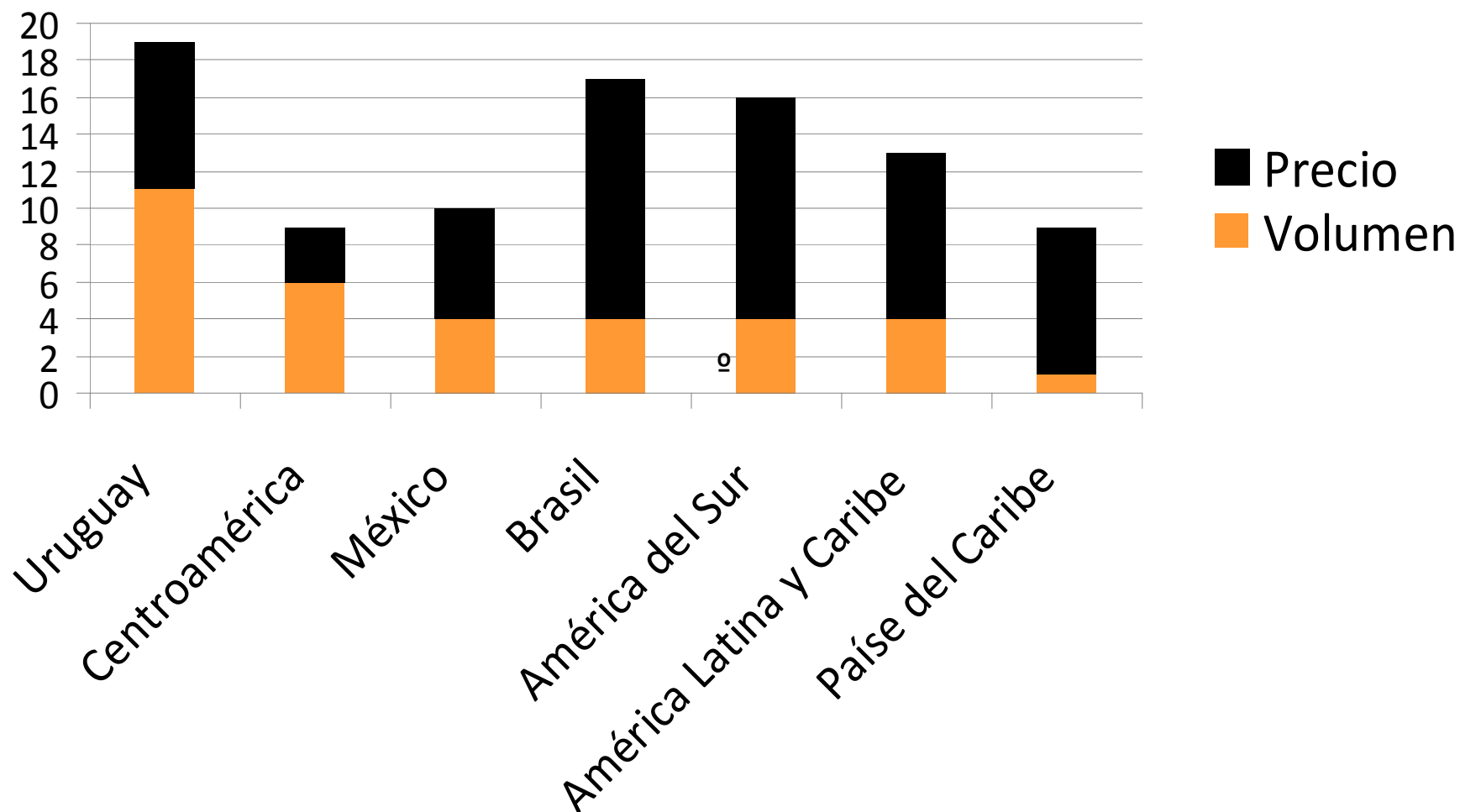


Rápido crecimiento de las exportaciones de Uruguay

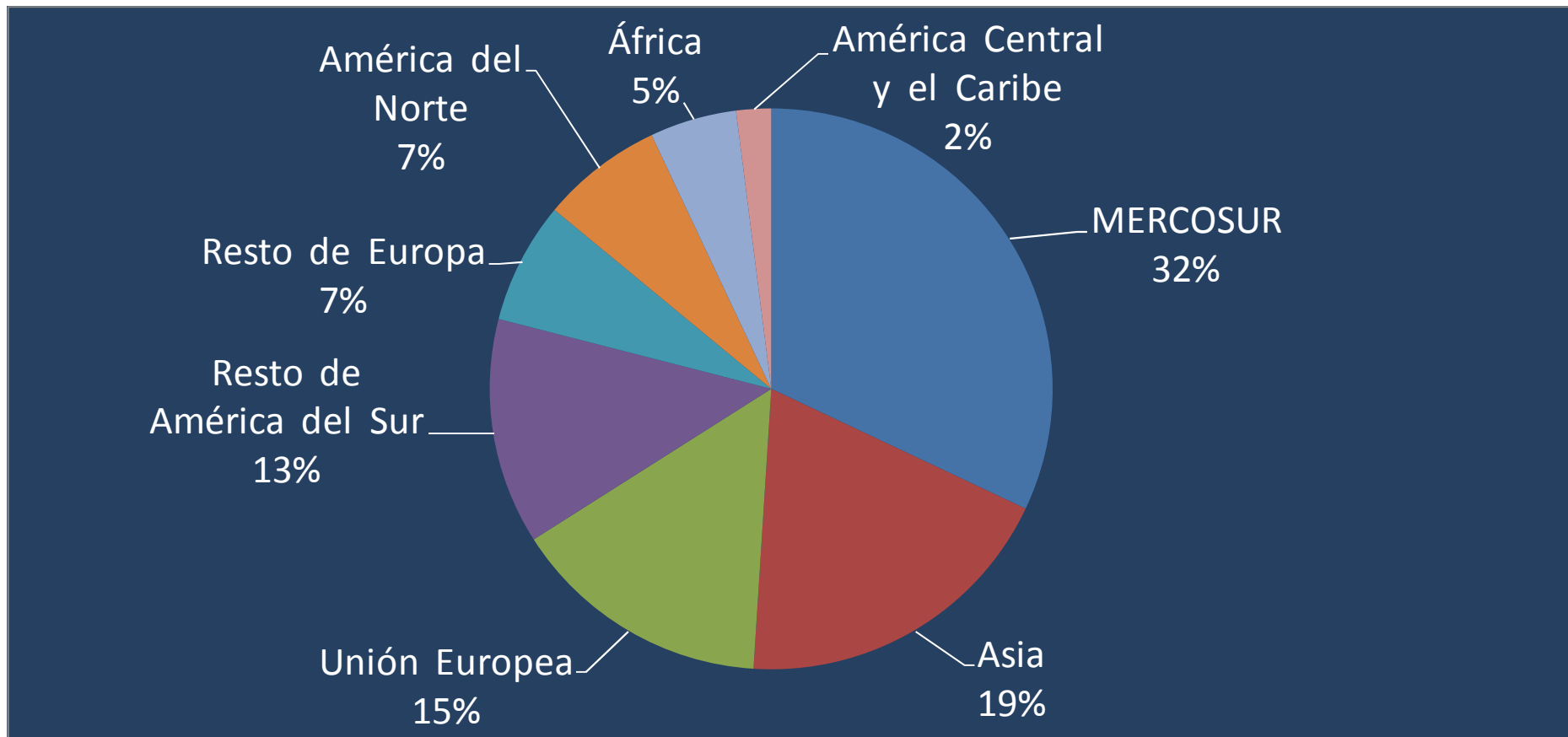
(Mill dólares) Fuente: BCU



Crecimiento rápido de las exportaciones por componentes (tasa anual 2003/11 (%)) Source: Cepal and BCU



Alta diversificación de mercados de acceso de las exportaciones (2011)



Creciente especialización de Uruguay en sectores “Intensivos en Recursos Naturales” (75%) y Turismo (25%)

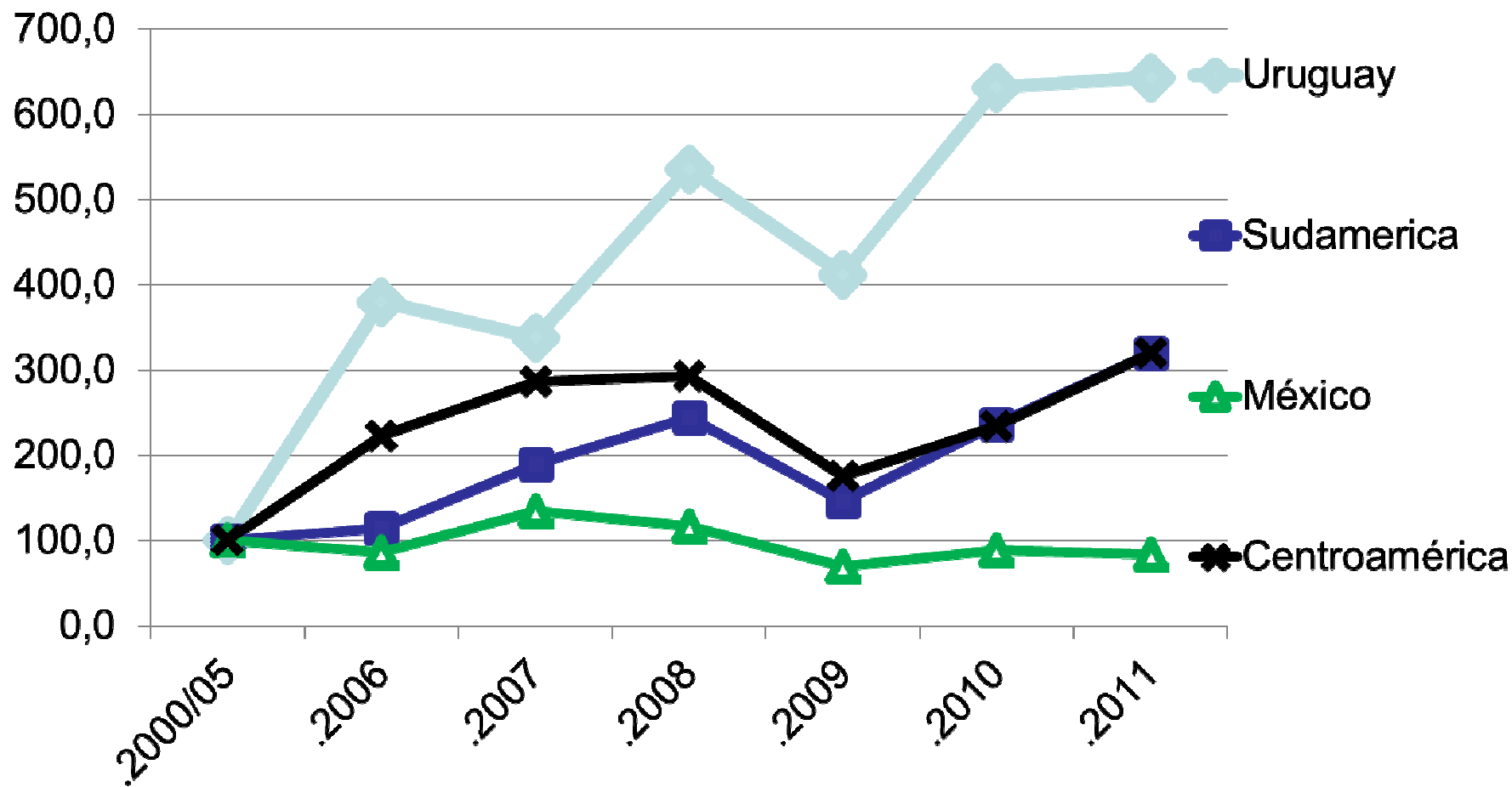
Tipo de clusters	1985 % productos con VCR	1985 % valor exportado	2011 % productos con VCR	2011 % valor exportado
Intensivos en RRNN	47.7	58.0	56.9	77.1
Intensivos en trabajo, capital, químicos	52.3	42.0	43.1	22.9
Total	100.0	100.0	100.0	100.0

Crecimiento en la tasa de inversiones en Uruguay (como % del PIB)

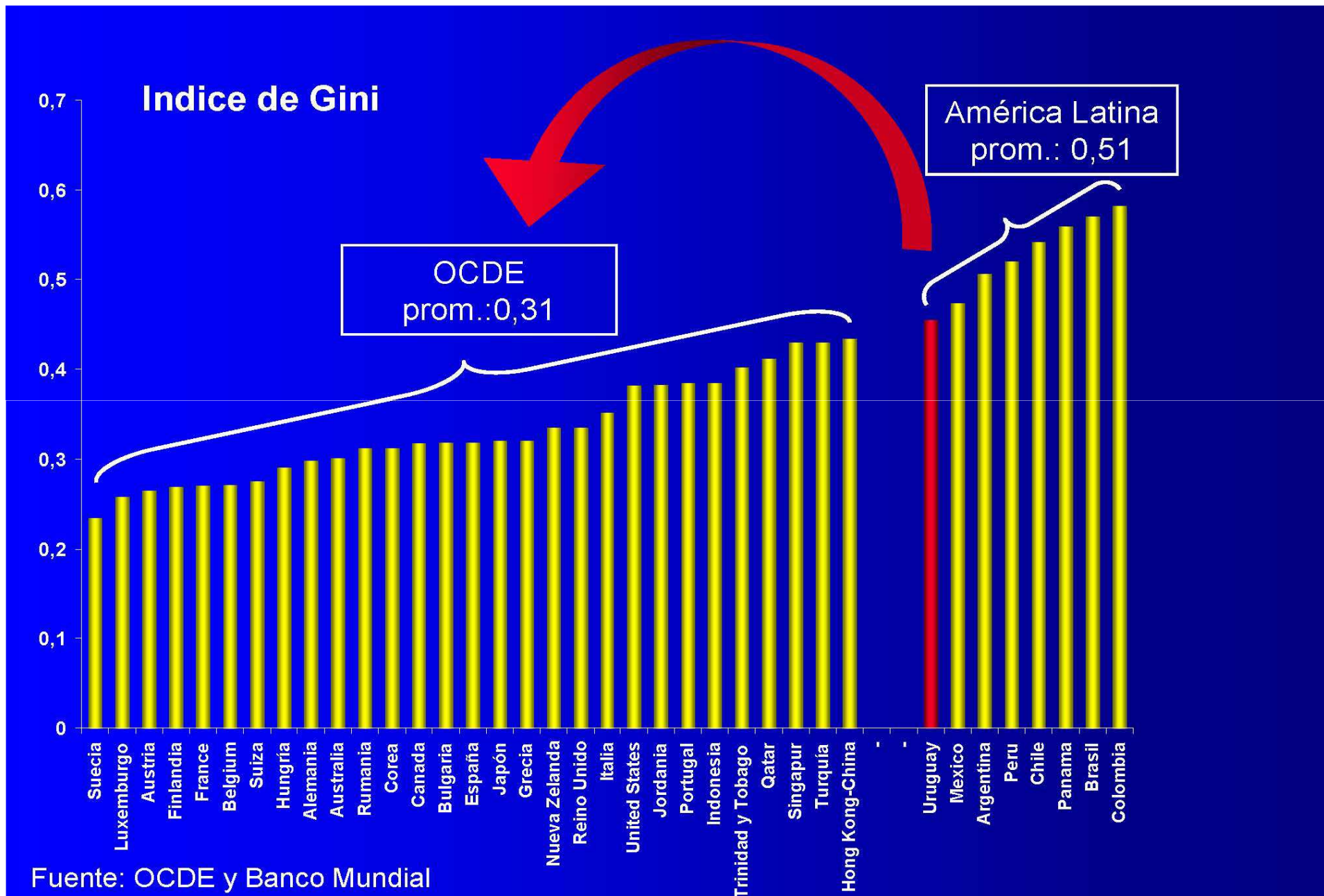


Uruguay registra un crecimiento de la IED superior al de otros países de la región

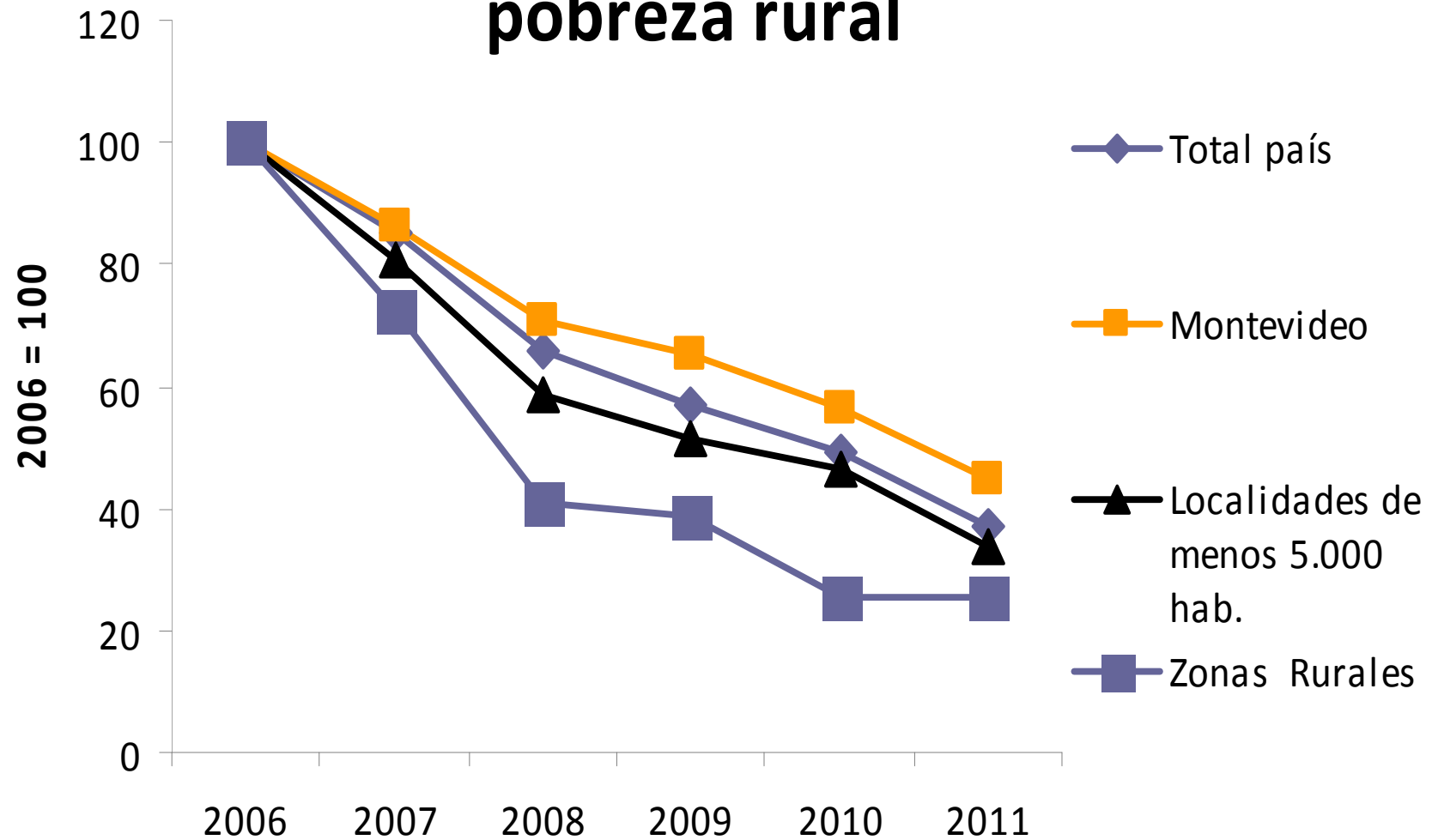
(2000/2005 = 100)



Uruguay: con mejor distribución ingreso en ALyC



Decrece la pobreza rural, incluida la pobreza rural



Contenidos

- I. La dinámica económica y social en Uruguay
- II. La relevancia de las innovaciones como factores de competitividad**
- III. Conclusiones

Contribución del trabajo, el capital y la productividad al crecimiento del PBI global

Tasas promedio por período.
Estimación del MEF, con base en BCU, ECH/INE

Período	PIB	Capital	Trabajo.C antidad	Trabajo. Calidad	Productividad Total de Factores
1990-1999	3.3%	0.7%	0.9%	0.3%	1.4%
2000-2004	-1.6%	0.2%	-0.1%	0.2%	-1.9%
2005-2011	<u>6.4%</u>	1.0%	2.0%	0.3%	<u>3.2%</u>

Descomposición del crecimiento del PIB agropecuario

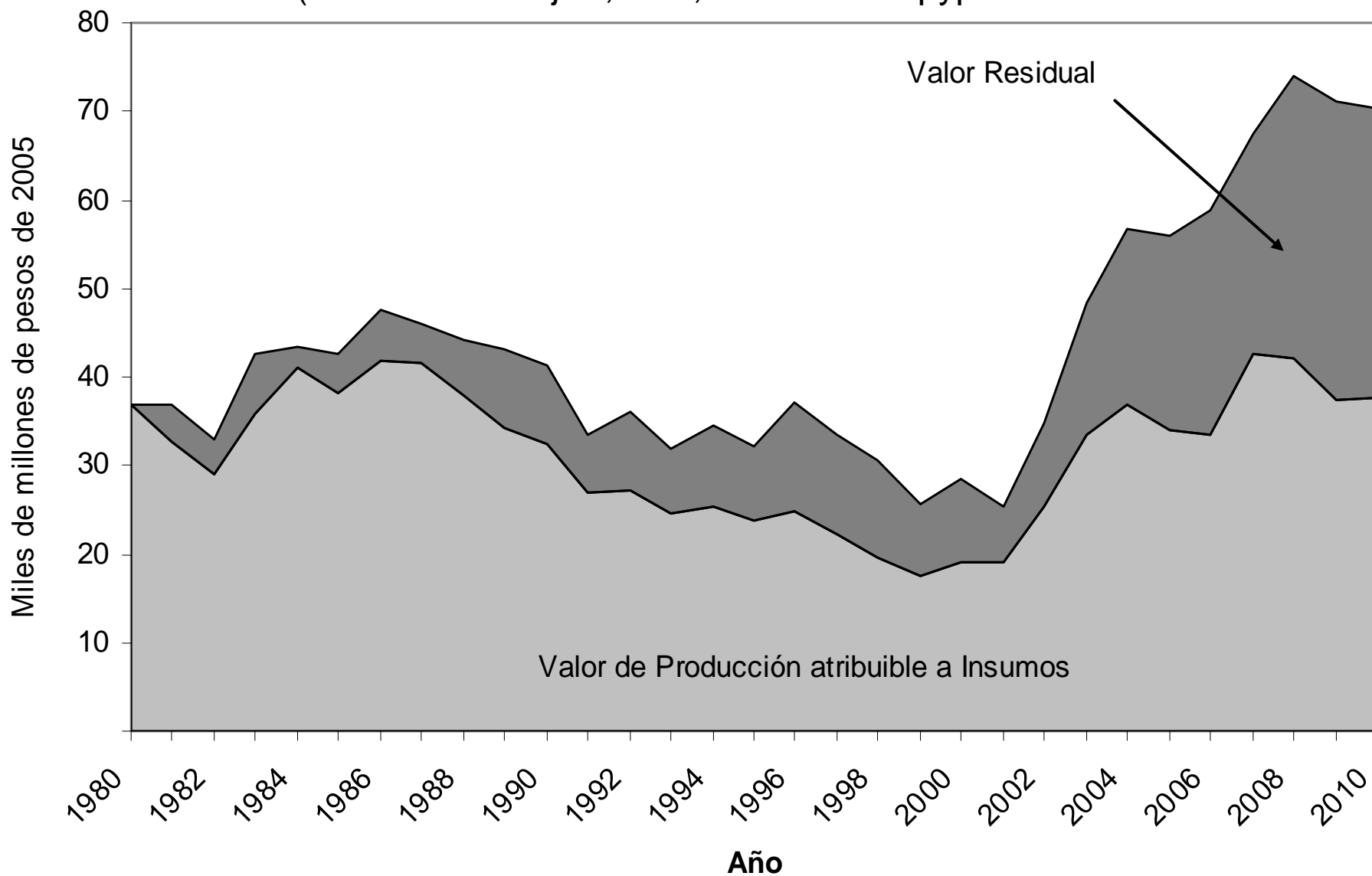
(tasa de crecimiento promedio por período).

Fuente: Opypa/Mgap con base en BCU

	Trabajo	Capital	Productividad Total Factores
1960-68	-0.63%	1.58%	-1.94%
1969-1973	-0.47%	0.98%	-0.82%
1974-1982	-0.25%	0.48%	2.38%
1983-1990	-0.3%	0.54%	0.93%
1991-2001	-0.25%	0.43%	1.42%
2002-2010	-0.51%	0.58%	<u>3.92%</u>

Valor del crecimiento de la productividad total de Factores (1980-2010)

(Fuente: Bervejillo, Mila, Bertalmio: Opya 2011



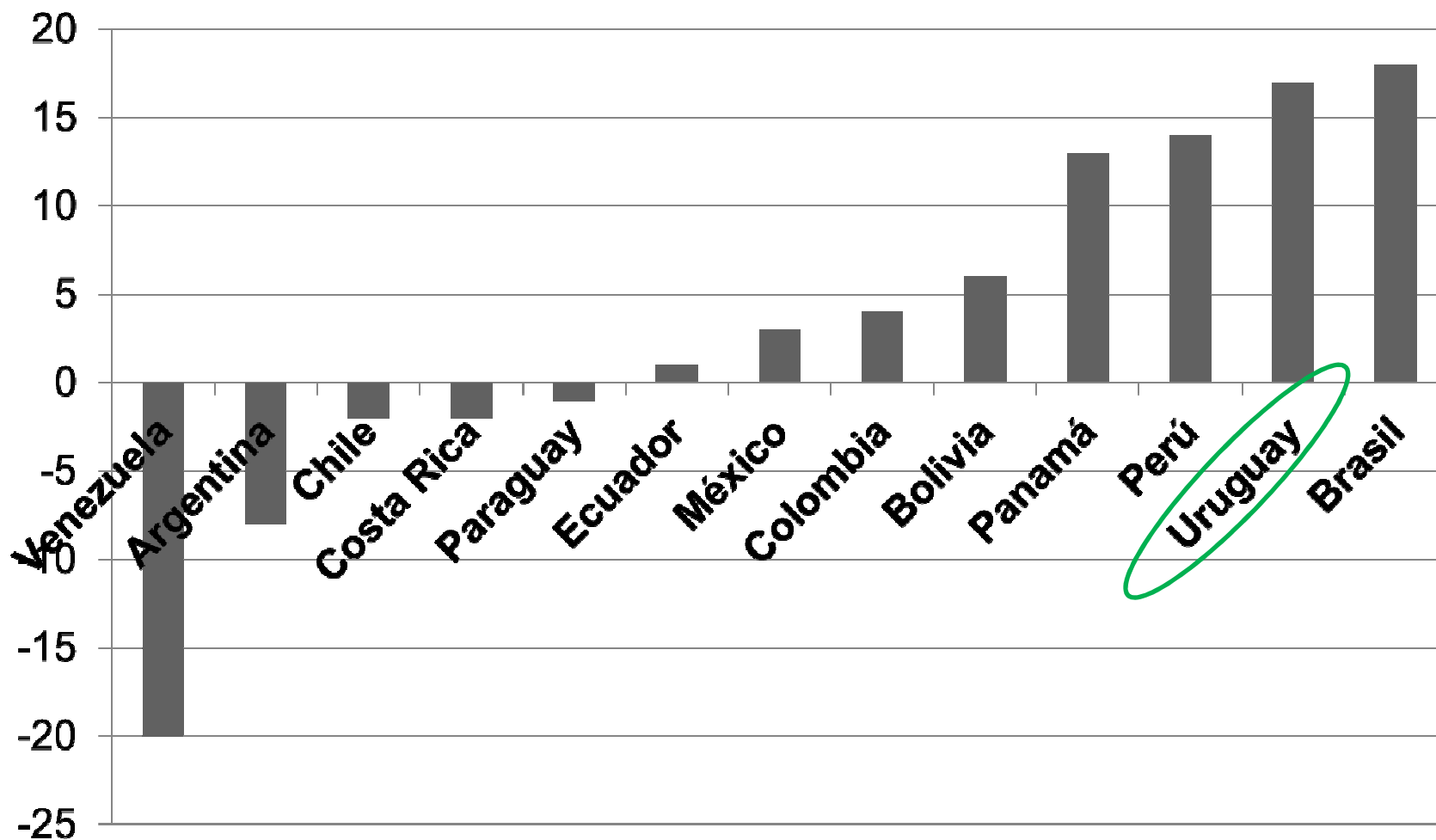
Contenidos

- I. La dinámica económica y social en Uruguay
- II. La relevancia de las innovaciones como factores de competitividad
- III. Conclusiones**

- La importancia de no trabajar con promedios en análisis y ejercicios prospectivos;
- El perfil de especialización de Uruguay no nos va condenar
- Pero si exige una estrategia para impulsar innovaciones tecno/económicas/institucionales en la base de nuestro perfil de especialización
- En eso estamos

Variaciones en el ranking de competitividad Global 2011 vs 2006.

Fuente: WEF sobre 125 países



Una economía chica y especializada
en RRNN como la de Uruguay:

¿ será que “está en el horno”?

Ing. Agr. Dr Carlos Paolino

SEMINARIO CINVE CEPAL

13 de marzo, 2013